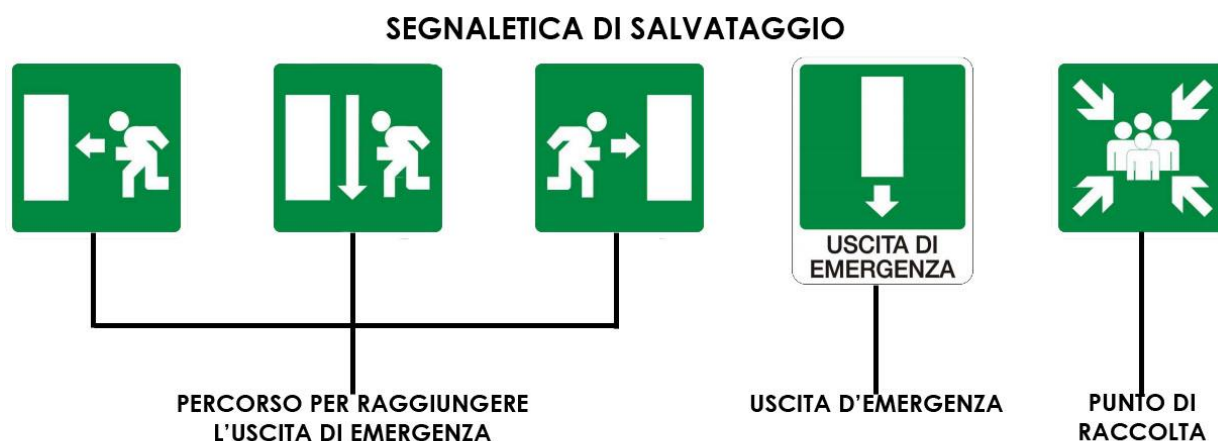


I CARTELLI DELLA SICUREZZA

Nella tua scuola, nei luoghi pubblici e talvolta anche nella tua casa potrai trovare dei cartelli che ti aiuteranno a spostarti in sicurezza in situazioni di emergenza.

LA SEGNALETICA DI EMERGENZA

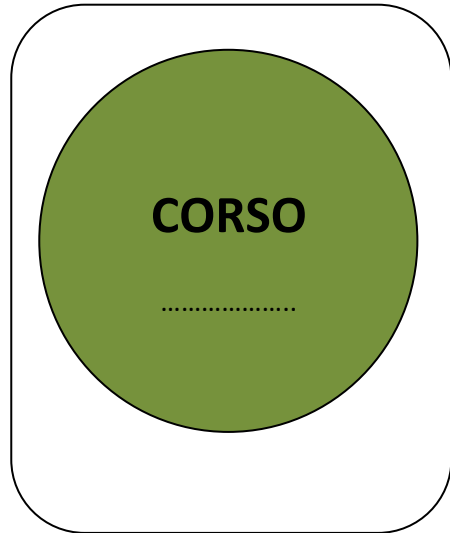
Osserviamo insieme i principali cartelli :



Indicano la via di fuga, la posizione dell'uscita di emergenza più vicina e del punto di raccolta.



Indica la presenza di una scala da utilizzare in emergenza.



Indica il luogo del punto di raccolta. Può avere anche un colore dedicato alla tua classe e l'indicazione del corso o della sezione che si dovrà raccogliere nel luogo indicato.

(completa colorando il cerchio o indicando il corso)



Indica la posizione di un estintore e di un idrante.



Indica l'interruttore che interrompe l'energia elettrica in tutta la scuola. Lo possono azionare solamente gli addetti all'emergenza e viene riattivato solo da personale specializzato.



Indica un comportamento sicuro da attuare sia in caso d'incendio che di terremoto: in caso di emergenza l'energia elettrica può venire interrotta o dagli addetti o per altra causa e le persone potrebbero rimanere chiuse negli ascensori fermi correndo gravi pericoli.



Indica la posizione di un pulsante di allarme: viene usato in situazioni di emergenza dagli addetti all'emergenza.

Non deve **MAI** essere attivato per errore o dagli alunni.

ALTRI CARTELLI DI SICUREZZA



Indica la posizione di una cassetta che contiene materiale di primo soccorso.



Indica il divieto di fumare negli edifici scolastici. Il divieto è valido anche nei cortili e giardini delle scuole.



Indica la presenza di telecamere a circuito chiuso che sorvegliano una certa zona.

RICORDA: LA SEGNALETICA DI EMERGENZA E' MOLTO IMPORTANTE E PER RAGIONI DI SICUREZZA NON DEVE MAI ESSERE NASCOSTA, SPOSTATA, ASPORTATA. LA LEGGE PUNISCE SEVERAMENTE CHI LO FA.

