

Le piante del nostro giardino

classi seconde scuola Rosmini 2009- 2010

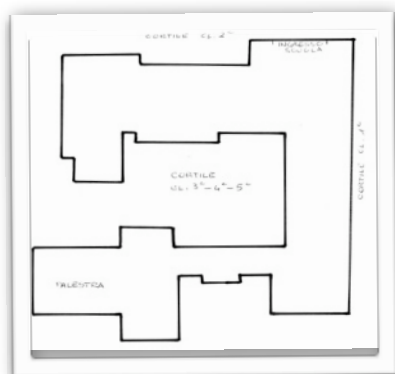


Descriviamo l'attività

SIAMO USCITI NEL GIARDINO DELLA SCUOLA PER OSSERVARE GLI ALBERI E GLI ARBUSTI .
ABBIAMO NOTATO ALCUNE CARATTERISTICHE DEI TRONCHI E DELLE FOGLIE .



CON L'AIUTO DELLA MAPPA
ABBIAMO RICONOSCIUTO I
NOMI
DELLE PIANTE E ABBIAMO
FATTO UN GIOCO PER
IMPARARLI.



INFINE ABBIAMO MESSO UN CARTELLINO SU OGNI PIANTA
CON IL **NOME VOLGARE** E IL **NOME BOTANICO**.

NOME VOLGARE: NOME USATO
COMUNEMENTE DALLE PERSONE PER
INDICARE UNA PIANTA.

NOME BOTANICO: NOME IN LINGUA
LATINA USATA DAGLI SCIENZIATI PER
INDICARE UNA PIANTA.

IL LATINO, E' UNA LINGUA UNIVERSALE,
CIOE' CONOSCIUTA IN TUTTO IL MONDO
DAGLI SCIENZIATI.





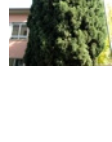
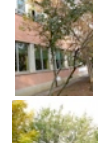
CORTILE CL. 2^a

INGRESSO SCUOLA

CORTILE CL. 3^a-4^a-5^a

CORTILE CL. 1^a

PALESTRA





CEDRO DELL'HIMALAYA

Cedro Deodara



PRUNO DA FIORE

Prunus Pissardii



BETULLA

Betulla Alba



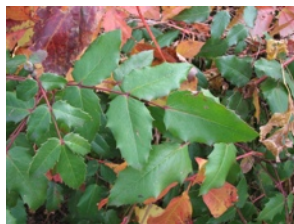
LIQUIDAMBAR

Liquidambar Styraciflua



ACERO AMERICANO

Acer Negundo



MAONIA

Mahonia Aquifolium



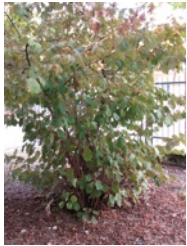
BIANCOSPINO

Crataegus Oxyacantha



IBISCO

Hibiscus Syriacus



NOCCIOLO

Corylus Avellana



LILLA'

Syringa Vulgaris



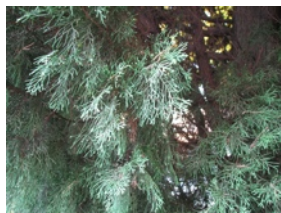
CILIEGIO SELVATICO

Prunus Avium



ALBERO DEL PARADISO

Ailanthus Altissima



CIPRESSO MEDITERRANEO

Cupressus Sempervirens



ABETE ROSSO

Picea Abies



ALBICOCCO

Prunus Armeniaca