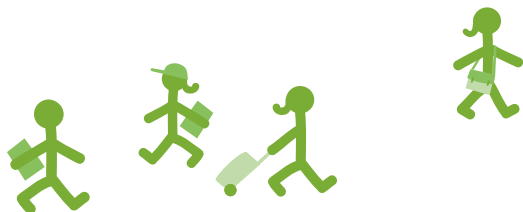


camí escolar  
espai amic

# 5es Jornades

**10 i 11 de maig de 2010**

Auditori AXA, Diagonal 547



# Educació per a la mobilitat i la convivència als entorns escolars

Aquestes Jornades volen ser un espai de reflexió, debat i intercanvi entre tots els agents implicats en el desenvolupament dels projectes: mestres, pares i mares, tècnics i tècniques de l'administració local, i representants del món associatiu.

Les conferències previstes, el coneixement de bones pràctiques d'altres indrets com ara Reus, GrandLyon (França), Bergamo (Itàlia) i el debat al voltant dels Camins Escolars com a projecte educatiu participatiu, ens permetran abordar les qüestions següents:

- A més de seguretat, quins altres aspectes poden oferir als nois i noies? I a la comunitat?
- Són una oportunitat per treballar l'educació per a la ciutadania? Només dels ciutadans més petits?
- El seu potencial transformador, en què es concreta? Poden promoure canvis sociològics? Tecnològics? Urbanístics?
- Milloren la comunicació entre l'escola, la família i el barri? A qui beneficien?

# 10 de maig

**16.30 h**

Acreditació dels assistents i lliurament de documentació.

**17 h**

**Inauguració.**

A càrrec de la regidora d'Educació, **Montserrat Ballarín**, i del regidor de Mobilitat, **Francesc Narváez**.

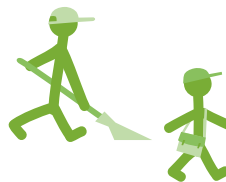
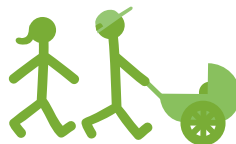
**17.30-19 h**

Conferència inaugural:

**Els projectes de Camí escolar, espai amic, des de la perspectiva de l'educació per a la ciutadania.**

A càrrec de **Joan Manel del Pozo**, professor de Filosofia de la Universitat de Girona, redactor i ponent de la reforma de la Carta de Ciutats Educadores, coordinador del Pacte per l'Educació de Catalunya, i conseller d'Educació i Universitats de la Generalitat de Catalunya (2006).

Presenta **Antònia Hernández**, directora de Promoció Educativa i Desplegament Territorial de l'IMEB.



# 11 de maig

## 9.30-10.45 h

**Els projectes de Camí escolar a la ciutat de Barcelona:**

- **El procés de diagnòstic d'un Camí Escolar. Algunes dades d'experiències a la ciutat de Barcelona.** A càrrec de **Pau Avellaneda**, consultor de l'empresa Moville, doctor en Geografia, i professor de la UAB.
- **L'experiència de Camí amic i Camí escolar al districte de l'Eixample.** A càrrec de **Núria González**, directora de Serveis a les Persones del Districte de l'Eixample.
- **L'experiència de Camí escolar al districte de Gràcia.** A càrrec de **José M. Raya**, director de Serveis a les Persones del Districte de Gràcia.

Presenta i modera **Antònia Hernández**, directora de Promoció Educativa i Desplegament Territorial de l'IMEB.

## 10.45-11 h

**La visió dels nois i les noies com a protagonistes del Camí escolar.**

A càrrec d'**alumnes de les escoles del Poblenou.**

Presenta una representant de les **AMPA de Poblenou.**

## 11-11.30 h

Pausa i cafè.

## 11.30-13.15 h

**L'experiència d'un seminari taller amb equips directius: El Camí escolar com a Projecte Educatiu participatiu:**

- **Un projecte interescolar.** A càrrec de **Montserrat Payès**, directora de l'Escola Joan Miró de l'Eixample.
- **La integració en el currículum.** A càrrec de **Caterina Clermont**, directora de l'Escola Prosperitat de Nou Barris.
- **El Camí escolar a l'escola bressol.** A càrrec de **Anna Grande**, directora de l'EBM El Xalet de la Paperera; i **Fina Mayol**, directora de l'EBM la Mar Xica del Poblenou.
- **Les possibilitats del Camí escolar com a Projecte Educatiu transversal i participatiu.** A càrrec de **Artur Parcerisa**, professor titular de Didàctica i Organització Educativa de la Facultat de Pedagogia de la UB, i coordinador del Seminari-taller amb equips directius.

Presenta y modera **Flor Majado**, cap del Programa d'Acció Educativa de l'IMEB.



## 13.15-14 h

**L'energia: un repte important per a l'educació de nens i adults.** A càrrec de **Joan Majó**, doctor en enginyeria industrial, ministre d'Indústria i Energia (1982-86), expert en telecomunicacions. Actualment assessora, entre d'altres, la Comissió Europea.

Presenta **Antoni Martorell**, gerent de l'IMEB.

## 16 h

Experiències:

- **El projecte "Bus a peu" de la ciutat de Reus.** A càrrec de **Raquel Prius**, cap d'Educació i Política Lingüística i de l'Ajuntament de Reus; i **Montse Vilella**, de l'AMPA, i **Antonietta Martorell**, directora de l'escola Montsant.
- **"Le Pédibus a Grand Lyon" (França).** A càrrec de **Philippe Prigent**, consultor de mobilitat de la Comunitat Urbana de Lyon.

Presenta i modera **Imma Sampe**, directora de Serveis a les Persones del Districte de Sarrià.

- **"Genitori in rete" i "Piedibus" (Itàlia).** A càrrec **Lucia Maggioni** i **Luca Persico**, representants de la ciutat de Bergamo.
- **La Xarxa de Camins escolars de Poble Nou. El paper de les famílies en el Projecte.** A càrrec de **dues representants de les AMPA de Poble Nou.**

Presenta i modera **Laura Casals**, cap d'estudis de l'Escola Pràctiques 2, del districte de Sants-Montjuïc.

## 18.30-19.15 h

**La dimensió comunitària dels projectes de Camí escolar, espai amic: una síntesi de les jornades.** A càrrec de **Xavier Úcar**, professor titular del Departament de Pedagogia Sistemàtica i Social de la UAB, i vicepresident de la Sociedad Iberoamericana de Pedagogia Social.

Presenta i modera **Esteve Barandica**, cap del Servei de Desplegament de Programes Educatius de Ciutat, de l'IMEB.



### **Inscripció**

La inscripció és gratuïta.

Per formalitzar la inscripció cal omplir la butlleta d'inscripció que trobareu a la [www.bcn.cat/camiescolar](http://www.bcn.cat/camiescolar).

El període d'inscripció finalitzarà el 3 de maig de 2010.

### **Informació**

DUNA educació, mobilitat i sostenibilitat

Telèfon 678 263 792

Els docents que participin a les Jornades els dos dies tindran certificació a càrrec del Pla de Formació del Consorci d'Educació de Barcelona.

**[www.bcn.cat/camiescolar](http://www.bcn.cat/camiescolar)**

